



Beschrijving planten Asperge-uitgangsmateriaal

Ras

De Aspergeplanten die u hier in de zak vindt zijn van het ras Prius of Backlim een witte aspergesoort. Deze soorten staat bekend als groeikrachtige rassen die veel asperges geven. De aspergeplant start met groeien wanneer er bij de wortels een temperatuur van ± 12 graden Celsius wordt bereikt. In het jaar van planten mag u de asperges die bovenkomen nog niet steken. De plant heeft de tijd nodig om zich te ontwikkelen en suikers op te slaan in de wortels. Dit alles om in de toekomst kwalitatief goede asperges te kunt oogsten.

Hoe planten?

Om asperges te planten dient u de volgende stappen te volgen:

1. Dompel net voordat u gaat planten het zakje met hierin de Aspergeplanten ± 15 minuten in een bak/ emmer met zuiver kraanwater.
2. Graaf in de tussentijd in uw tuin een geul van (x) meter lang (breedte schop is de juiste breedte voor de geul) en 25 cm diep. Gooi de uitgegraven grond aan beide kanten vlak naast de geul, dit is makkelijk om ze later aan te aarden. In de geul plant u uiteindelijk de aspergeplanten, zie afbeelding 1 en 2.
3. Spit de bodem van de geul zo los mogelijk, zodat de wortels hierin kunnen gaan groeien.
4. Plant nu de aspergeplanten: leg iedere 25 cm (in geval van Prius) en of 20 cm (in geval van Backlim) een plant met de knoppen van de plant (voorkant plant) naar boven, zie afbeelding 3, 4 en 5.
5. Aard nu de aspergeplanten aan met een laagje grond van ± 8 à 10 cm. Aard vanaf nu iedere twee weken de aspergeplanten aan met ± 5 cm, doe dit voor een periode van ongeveer 2 maanden.

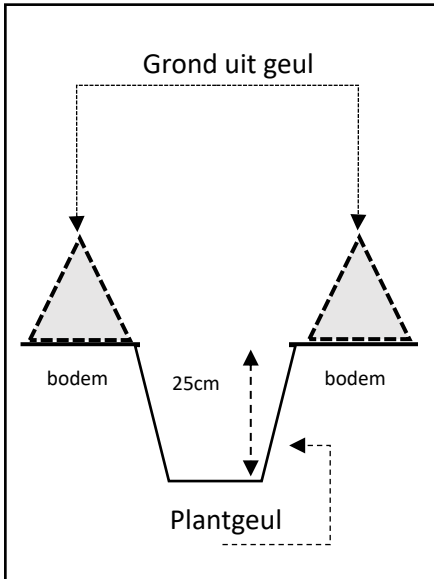
❖ De afbeeldingen zijn te vinden op onze website: www.deweertossendrecht.nl

Extra info

Nu de asperges zijn geplant hebben ze voldoende water nodig. Indien het buiten weinig regent is het wenselijk om hem wekelijks een keer te voorzien van water. Een asperge bestaat namelijk voor 95% uit water, dus de behoefte is erg groot. Indien u meer wilt weten over de teelt van de asperge, kunt u terecht op onze website www.deweertossendrecht.nl. Hier staat onder andere hoe u het aspergehoof in het najaar dient te verwijderen en hoe u een goed aspergebed kunt maken.

Ras informatie

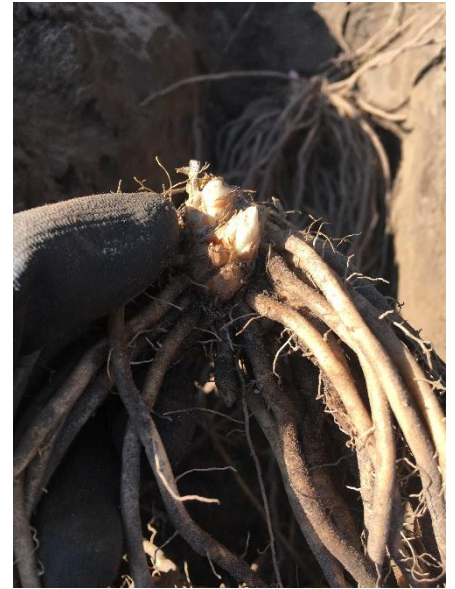
Naam Ras	Groeiseizoen	Planten per strekkende meters
Prius	Vroeg ras	4
Backlim	Laat ras	5



Afbeelding 1: maten plantgeul



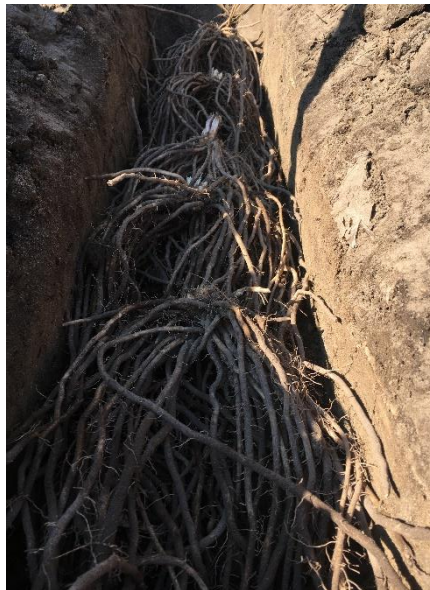
Afbeelding 2: plantgeul



Afbeelding 3: voorkant plant



Afbeelding 4: achterkant plant



Afbeelding 5: asperges geplant



Afbeelding 6: planten aangeaard